

ЖИВАЯ СТАРИНА

1 '2008

Журнал о русском фольклоре
и традиционной культуре

В следующих номерах:

А.В. Черных
(Пермь)

«Широкие субботы» в русском
календаре Пермского Прикамья

В.Е. Добровольская
(Москва)

«Четверг в один узел и горе
и радость вяжет...»

Н.В. Кургузова
(Орел)

«Семидеятная неделюшка»
в свадебных песнях и причитаниях

Д.Ю. Доронин
(Нижегний Новгород)

Культовый комплекс
часовни Василия Великого
в Большом Одошнуре

И. Мишкова
(София, Болгария)

Просфоры на болгарских землях

Материалы фольклорно-
этнографических экспедиций

Обзоры, рецензии

Научная хроника

Уважаемые читатели!

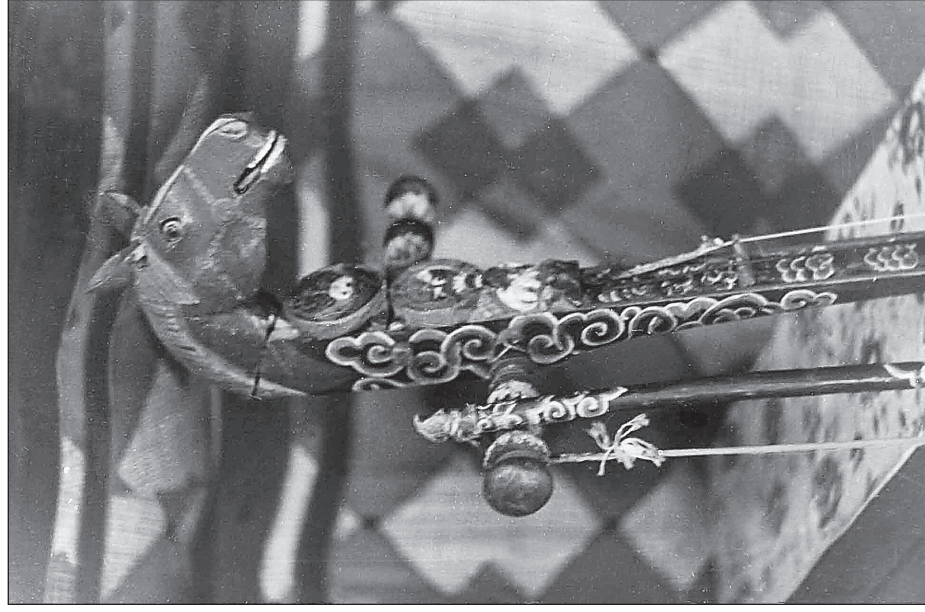
Подписка на журнал

«ЖИВАЯ
СТАРИНА»

принимается во всех
отделениях связи

Подписной индекс —
73149 (каталог Роспечати)

Для зарубежных читателей —
73149 (каталог «Russian
Newspapers & Magazines — 2008»)
Internet: www.rosp.ru





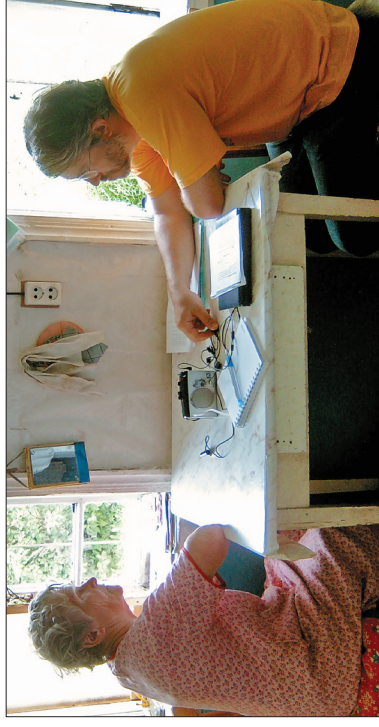
Экспедиция Кемеровского гос. ун-та. Мария Спиридоновна Васюкова, 1921 г.р. (с. Васаново Кемеровской обл.), показывает участнице экспедиции Г.М. Каркашиной частушечный припев. 2004 г. Фото И.Ф. Соловьевой

Одна из рубрик этого номера «Живой старины» (с. 30—45) посвящена вопросам полевой фольклористики: этике полевых исследований, проблемам собирания фольклора в различных культурах, взаимоотношениям собирателя и информанта. В качестве иллюстраций к рубрике предлагаем вниманию читателей фотографии, сделанные в различных фольклорно-этнографических экспедициях и отражающие взаимодействие исследователей народной традиции и ее носителей.

Экспедиция Лаборатории фольклора Российского гос. гуманитарного ун-та (Москва). Т.В. Бойко, 1949 г.р. (с. Мехреньга Нидоиского р-на Архангельской обл.), лечит с помощью заговора руку студентке РГГУ И.В. Левинной. 2005 г. Фото А.Б. Мороза



Западежская экспедиция Петрозаводского гос. ун-та. Участник экспедиции М.Д. Алексеевский показывает З.В. Ламовой, 1928 г.р. (с. Косозеро Медвежьегорского р-на Республики Карелия), ее фотографии на цифровом фотоаппарате. 2006 г. Фото С.В. Федоровой



Экспедиция Российско-французского центра исторической антропологии им. Марка Блока Российского гос. гуманитарного ун-та (Москва). Руководитель экспедиции А.Л. Топорков беседует с Александрой Владимировной Комиссаровой, 1926 г.р. (р. Девятины Девятинского с/с Вытегорского р-на Вологодской обл.). 2007 г. Фото Т.С. Ильиной



Совместная экспедиция Российского гос. гуманитарного ун-та (Москва) и Ин-та языка и литературы Монгольской Академии наук (Улан-Батор). У 89-летнего Жасбуяна Намжила (Убурхангайский аймак, сомон Улзийт). 2006 г. Фото А.С. Архитовой



Краевед В.А. Ветлужских и участники фольклорной экспедиции МГУ на экскурсии в г. Уржум Кировской обл. 2004 г.

Уже много лет сотрудники кафедры русского устного народного творчества МГУ им. М.В. Ломоносова участвуют в фольклорных экспедициях на территории России, в том числе в Архангельской и Кировской областях. На с. 30—32 этого номера журнала «Живая старина» мы публикуем статью о полевых исследованиях в истории отечественной фольклористики, написанную доцентом кафедры А.А. Ивановой.



Мастер плетения из бересты. С. Верхораменье Мурашинского р-на Кировской обл. 2003 г.



Фото
А.А. Ивановой



Фото- и видеосъемка в фондах краеведческого музея пос. Лальск Лузского р-на Кировской обл. 2005 г.



Народные гуляния в с. Веркола Пинежского р-на Архангельской обл. 2007 г.



Журналы «Народное творчество», «Живая старина», «Традиционная культура» и книги, изданные Центром русского фольклора, можно приобрести за наличный или безналичный расчет по адресу: 119034, Москва, Турчанинов пер., д. 6 (желательно в понедельник и четверг с 11.00 до 18.00); тел.: (495) 245-2205, 245-2079